

## COMMERÇANTS - PARTENAIRES

Les titres de transport Transvilles sont disponibles dans les points de vente sur tout notre réseau (bureaux de tabac, presse...).  
Liste disponible sur : [www.transvilles.com](http://www.transvilles.com)

## AGENCES COMMERCIALES

Information, Conseil, Vente

- Valenciennes - Place du Hainaut  
• Lignes T1/T2 - Station "Hôtel de ville"  
du lundi au vendredi de 9h à 18h  
samedi de 9h à 17h
- Denain - Espace Villars  
Ligne T1 - Station "Espace Villars"  
du lundi au vendredi de 9h à 18h  
1er et dernier samedi du mois de 9h à 13h

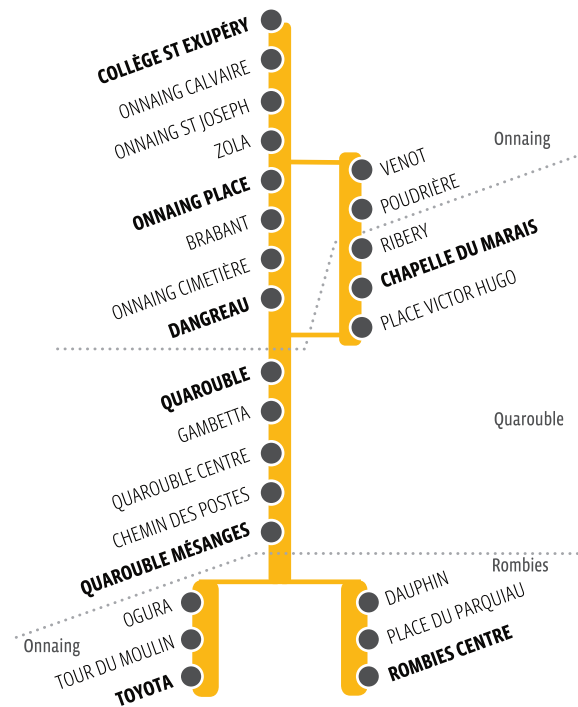
## ALLÔ TRANSVILLES

03 27 14 52 52  
du lundi au vendredi de 9h à 18h

# 116

PLAN  
DE LIGNE

ONNAING  
→  
TOYOTA  
ROMBIES



## 116 HORAIRES DU LUNDI AU VENDREDI SCOLAIRES

			m	a	a
COLLEGE ST-EXUPERY	.....	.....	12:37	.....	16:05
ONNAING PLACE	07:29	08:09	12:40	12:40	16:08
CHAPELLE DU MARAIS	.....	.....	12:45	.....	16:13
DANGREAU	07:31	08:11	.....	12:42	.....
QUAROUBLE	07:32	08:12	12:47	12:43	16:15
QUAROUBLE MESANGES	07:36	08:16	12:52	12:47	16:20
TOYOTA	07:40	08:20	.....	.....	.....
ROMBIES CENTRE	.....	.....	12:56	12:51	16:24

## 116 HORAIRES DU LUNDI AU VENDREDI SCOLAIRES

		m	a	m		
COLLEGE ST-EXUPERY	.....	17:05	.....	.....	.....	.....
ONNAING PLACE	16:08	17:08	17:08	18:02	18:51	
CHAPELLE DU MARAIS	.....	17:13	.....	.....	.....	
DANGREAU	16:10	.....	17:10	18:04	18:53	
QUAROUBLE	16:11	17:15	17:11	18:05	18:54	
QUAROUBLE MESANGES	16:15	17:20	17:15	18:09	18:58	
TOYOTA	.....	.....	.....	.....	.....	
ROMBIES CENTRE	16:19	17:24	17:19	18:13	19:02	

a : Les lundis, mardis, jeudis et vendredis  
m : Seulement le mercredi

## 116 HORAIRES DU SAMEDI SCOLAIRE / LUNDI AU SAMEDI VACANCES SCOLAIRES

ONNAING PLACE	07:29	12:40	17:51
DANGREAU	07:31	12:42	17:53
QUAROUBLE	07:31	12:43	17:54
QUAROUBLE MESANGES	07:35	12:47	17:58
TOYOTA	07:39	.....	.....
ROMBIES CENTRE	.....	12:51	18:02

Pas de service le 1<sup>er</sup> Mai.

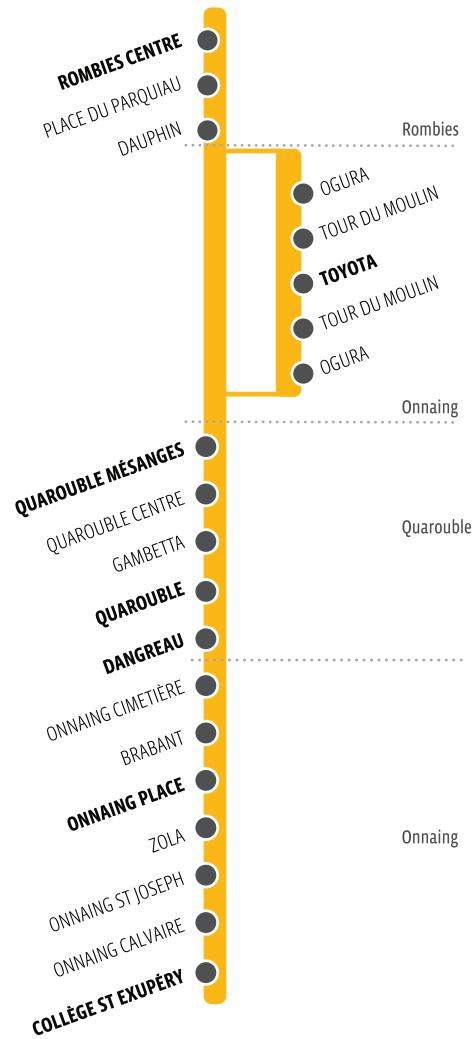
Horaires donnés à titre indicatif, susceptibles d'évoluer en fonction des conditions de circulation.

# 116



Horaires valables à partir du 08.01.2018  
Edition septembre 2018

ONNAING  
QUAROUBLE  
TOYOTA  
ROMBIES

**116** HORAIRES DU LUNDI AU VENDREDI SCOLAIRES

	m				
ROMBIES CENTRE	07:00	07:53	10:00	13:04	16:32
TOYOTA	.....	.....	.....	.....	16:38
QUAROUBLE MESANGES	07:05	07:58	10:04	13:08	16:43
QUAROUBLE	07:09	08:02	10:08	13:11	16:46
DANGREAU	07:11	08:04	10:10	13:13	16:48
ONNAING PLACE	07:13	08:06	10:12	13:15	16:50
COLLEGE ST-EXUPERY	.....	.....	.....	.....	.....

**116** HORAIRES DU LUNDI AU VENDREDI SCOLAIRES

	a		
ROMBIES CENTRE	16:32	17:33	18:17
TOYOTA	16:38	17:39	18:23
QUAROUBLE MESANGES	16:43	17:44	18:28
QUAROUBLE	16:46	17:47	18:31
DANGREAU	16:48	17:49	18:33
ONNAING PLACE	16:50	17:51	18:35
COLLEGE ST-EXUPERY	16:53	.....	.....

a : Les lundis, mardis, jeudis et vendredis

m : Seulement le mercredi

**116** HORAIRES DU SAMEDI SCOLAIRE /  
LUNDI AU SAMEDI VACANCES SCOLAIRES

ROMBIES CENTRE	07:03	13:04	18:14
TOYOTA	.....	.....	18:20
QUAROUBLE MESANGES	07:07	13:08	18:24
QUAROUBLE	07:11	13:11	18:27
DANGREAU	07:13	13:13	18:29
ONNAING PLACE	07:15	13:15	18:31

**Pas de service le 1<sup>er</sup> Mai.**

Horaires donnés à titre indicatif, susceptibles d'évoluer en fonction des conditions de circulation.

## Informations clients

Ayez le bon réflexe  
« je monte, je valide » !  
Billet ou carte, abonnés ou non abonnés, c'est le même geste pour tous. La validation est obligatoire à chaque montée et à chaque correspondance sur l'ensemble du réseau.



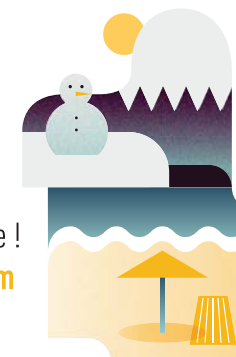
**50%** €

**Salariés, votre employeur vous rembourse la moitié de votre abonnement !**

Utilisateurs ou futurs utilisateurs des transports en commun pour vous rendre au travail ?  
Votre employeur prend en charge **50%** de votre abonnement.  
(dans le cadre de la Prime Transport)

**Vacances scolaires : les horaires changent !**

Pour connaître les horaires pendant les vacances scolaires, c'est très simple !  
Rendez-vous sur [www.transvilles.com](http://www.transvilles.com)



IL EXISTE UN ABONNEMENT POUR CHACUN  
**ABONNEZ-VOUS !**

**ABONNEMENTS MENSUELS**

- Choix du (des) mois d'abonnement à la carte en fonction de vos besoins
- Prix attractif
- Trajets illimités pendant le mois
- Rechargement en agences, aux distributeurs de titres ou chez un de nos 81 commerçants-partenaires

**ABONNEMENTS ANNUELS**

- Trajets illimités toute l'année
- Mensualités offertes
- Avantages chez nos partenaires
- Invitations surprises
- Jeux-concours exclusifs
- Cadeau de bienvenue

